

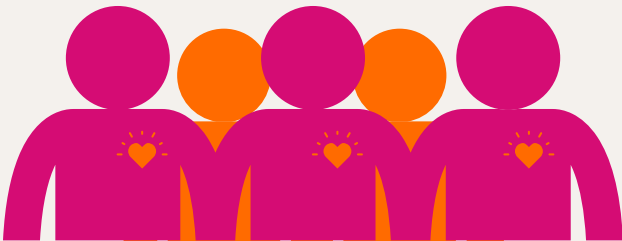
Het belang van een goede sociale basis

Sociaal werk is een laagdrempelige basisvoorziening in de buurt, die met een lichte vorm van begeleiding inzet op een positieve gezondheid en versterken van de sociale en mentale veerkracht van bewoners en buurten. Met een goed gesprek of een activiteit richt het sociaal werk zich op gemeenschapszin, verbinding met anderen, meedoen, ontstressen en normaliseren. Laagdrempelige aandacht, ondersteuning en hulp op alle levensterreinen in de eigen buurt vermindert stress, voorkomt erger, verlaagt zorg- en andere maatschappelijke kosten. Het voorkomt mede polarisatie, radicalisering en criminalisering.

53.300

sociaal werkers

(Sociaal Werk Werkt, 'Wie werken er in sociaal werk', juni 2021)



Veel maatschappelijke vraagstukken komen samen in de wijken, buurten, dorpen en steden. Onderstaande maatschappelijke vraagstukken hebben allemaal een sociale component waarbij gedragsverandering een rol speelt en sociaal werk dus een cruciale functie heeft:



Vroegsignalering bij schulden, dementie, ggz en huiselijk geweld.



Vergrijzing en de ondersteuning van oudere en kwetsbare mensen.



Bevorderen van positieve gezondheid.



Wijkaanpak.



Veiligheid.



Energietransitie.



Verkleinen van de sociale kloof.



Wet inburgering.

117.500

vrijwilligers werken gemiddeld 164 uur per jaar.



= 19,3 miljoen uur

per jaar

(Universiteit van Humanistiek, 'Aan de andere kant van de schutting', november 2018)

De coronacrisis heeft laten zien hoe belangrijk het 'sociaal weefsel' van een samenleving is.

Sociaal werk speelt een centrale rol in de drie grote opgaven waar het sociale domein voor staat. Dat vraagt een grotere inzet van sociaal werk en een langjarige en niet-vrijblijvende samenwerking van de overheid en alle maatschappelijke partners in en rond het sociale domein.

(VNG, 'De winst van het sociaal domein', april 2021)

VNG